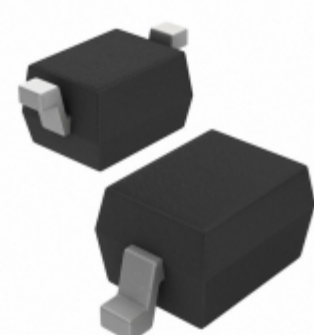


## D22V0S1U2WS-7



Obrázky jsou pouze orientační.  
Podrobné informace o produktu naleznete v části Technické údaje produktu.  
Koupit D22V0S1U2WS-7 s důvěrou od Component-World.HK, 1 rok záruka



**Part Number:** [D22V0S1U2WS-7](#)  
**Výrobce:** [Diodes Incorporated](#)  
**Popis:** TVS DIODE 22V 37V SOD323  
**Datový list:** [D22V0S1U2WS](#)

**RoHS Status:** Bez olova / V souladu RoHS  
**Ship From:** Hong Kong  
**Shipment Way:** DHL/Fedex/TNT/UPS/EMS

[Request For Quotation](#)

### PARAMETR PRODUKTU

<b>Part Number</b>	D22V0S1U2WS-7	<b>Výrobce</b>	<a href="#">Diodes Incorporated</a>
<b>Popis</b>	TVS DIODE 22V 37V SOD323	<b>Stav volného vedení / RoHS</b>	Bez olova / V souladu RoHS
<b>Dostupné množství</b>	716027 pcs	<b>Datový list</b>	<a href="#">D22V0S1U2WS</a>
<b>Kategorie</b>	<a href="#">Ochrana obvodu</a>	<b>Napětí - Reverse Standoff (typ)</b>	22V (Max)
<b>Napětí - upnutí (max.) @ Ipp</b>	37V	<b>Napětí - porucha (Min)</b>	24V
<b>Jednosměrné kanály</b>	1	<b>Typ</b>	Zener
<b>Dodavatel zařízení Package</b>	SOD-323	<b>Série</b>	-
<b>Ochrana napájecího vedení</b>	No	<b>Napájení - špičkový impuls</b>	1000W (1kW)
<b>Obal</b>	Tape & Reel (TR)	<b>Paket / krabice</b>	SC-76, SOD-323
<b>Ostatní jména</b>	D22V0S1U2WS-7DITR	<b>Provozní teplota</b>	-55°C ~ 125°C (TJ)
<b>Typ montáže</b>	Surface Mount	<b>Úroveň citlivosti na vlhkost (MSL)</b>	1 (Unlimited)
<b>Výrobní standardní doba výroby</b>	24 Weeks	<b>Stav volného vedení / RoHS</b>	Lead free / RoHS Compliant
<b>Proud - špičkový impuls (10 / 1000µs)</b>	30A (8/20µs)	<b>Kapacitní @ Frekvence</b>	220pF @ 1MHz
<b>Aplikace</b>	General Purpose		

Component-World.com je spolehlivý distributor elektronických součástek. Specializujeme se na všechny elektronické komponenty řady Diodes Incorporated. Máme 716027 kusy Diodes Incorporated D22V0S1U2WS-7 na skladě dostupných. Vyžádejte si citát z distributora součástí elektroniky na Component-World.com, náš prodejní tým vás bude kontaktovat do 24 hodin.

RFQ Email: [info@Components-World.com](mailto:info@Components-World.com)

### SOUVISEJÍCÍ PRODUKTY

	<b>Část#:</b> <a href="#">D2291</a> <b>Popis:</b> PLIERS STANDARD LONG NOSE 6"	<b>Výrobci:</b> <a href="#">Klein Tools</a>	<a href="#">Dotaz</a>
	<b>Část#:</b> <a href="#">D229C20C0JL63J5R</a> <b>Popis:</b> CAP CER 2.2PF 500V C0J RADIAL	<b>Výrobci:</b> <a href="#">Electro-Films (EFI) / Vishay</a>	<a href="#">Dotaz</a>
	<b>Část#:</b> <a href="#">D228-8TT</a> <b>Popis:</b> CUTTER SIDE OVAL FLUSH 8"	<b>Výrobci:</b> <a href="#">Klein Tools</a>	<a href="#">Dotaz</a>
	<b>Část#:</b> <a href="#">D229C20C0JF63J5R</a> <b>Popis:</b> CAP CER 2.2PF 50V C0J RADIAL	<b>Výrobci:</b> <a href="#">Electro-Films (EFI) / Vishay</a>	<a href="#">Dotaz</a>
	<b>Část#:</b> <a href="#">D228-8-INS</a> <b>Popis:</b> CUTTER SIDE TAPERED BEVEL 8.25"	<b>Výrobci:</b> <a href="#">Klein Tools</a>	<a href="#">Dotaz</a>
	<b>Část#:</b> <a href="#">D229C20C0JF6TJ5R</a> <b>Popis:</b> CAP CER 2.2PF 50V C0J RADIAL	<b>Výrobci:</b> <a href="#">Electro-Films (EFI) / Vishay</a>	<a href="#">Dotaz</a>
	<b>Část#:</b> <a href="#">D228-8</a> <b>Popis:</b> CUTTER SIDE OVAL BEVEL 8.06"	<b>Výrobci:</b> <a href="#">Klein Tools</a>	<a href="#">Dotaz</a>
	<b>Část#:</b> <a href="#">D229C20C0JF6UJ5R</a> <b>Popis:</b> CAP CER 2.2PF 50V C0J RADIAL	<b>Výrobci:</b> <a href="#">Electro-Films (EFI) / Vishay</a>	<a href="#">Dotaz</a>
	<b>Část#:</b> <a href="#">D229C20C0JL65J5R</a> <b>Popis:</b> CAP CER 2.2PF 500V C0J RADIAL	<b>Výrobci:</b> <a href="#">Electro-Films (EFI) / Vishay</a>	<a href="#">Dotaz</a>
	<b>Část#:</b> <a href="#">D225K75K</a> <b>Popis:</b> RESISTOR POWER ADJ 75K OHM 225W	<b>Výrobci:</b> <a href="#">Ohmite</a>	<a href="#">Dotaz</a>
	<b>Část#:</b> <a href="#">D225K75KE</a> <b>Popis:</b> RESISTOR POWER ADJ 75K OHM 225W	<b>Výrobci:</b> <a href="#">Ohmite</a>	<a href="#">Dotaz</a>
	<b>Část#:</b> <a href="#">D225K5R0</a> <b>Popis:</b> RESISTOR POWER ADJ 5 OHM 225W	<b>Výrobci:</b> <a href="#">Ohmite</a>	<a href="#">Dotaz</a>
	<b>Část#:</b> <a href="#">D229C20C0JL6TJ5R</a> <b>Popis:</b> CAP CER 2.2PF 500V C0J RADIAL	<b>Výrobci:</b> <a href="#">Electro-Films (EFI) / Vishay</a>	<a href="#">Dotaz</a>
	<b>Část#:</b> <a href="#">D229C20C0JL6UJ5R</a> <b>Popis:</b> CAP CER 2.2PF 500V C0J RADIAL	<b>Výrobci:</b> <a href="#">Electro-Films (EFI) / Vishay</a>	<a href="#">Dotaz</a>
	<b>Část#:</b> <a href="#">D225K5K0E</a> <b>Popis:</b> RESISTOR POWER ADJ 5K OHM 225W	<b>Výrobci:</b> <a href="#">Ohmite</a>	<a href="#">Dotaz</a>
	<b>Část#:</b> <a href="#">D227-7C</a> <b>Popis:</b> CUTTER SIDE OVAL FLUSH 7.69"	<b>Výrobci:</b> <a href="#">Klein Tools</a>	<a href="#">Dotaz</a>
	<b>Část#:</b> <a href="#">D225K5K0</a> <b>Popis:</b> RESISTOR POWER ADJ 5K OHM 225W	<b>Výrobci:</b> <a href="#">Ohmite</a>	<a href="#">Dotaz</a>
	<b>Část#:</b> <a href="#">D22V0H1U2LP1610-7</a> <b>Popis:</b> TVS DIODE PP U-DFN1610-2	<b>Výrobci:</b> <a href="#">Diodes Incorporated</a>	<a href="#">Dotaz</a>
	<b>Část#:</b> <a href="#">D225K5R0E</a> <b>Popis:</b> RESISTOR POWER ADJ 5 OHM 225W	<b>Výrobci:</b> <a href="#">Ohmite</a>	<a href="#">Dotaz</a>
	<b>Část#:</b> <a href="#">D228-7</a> <b>Popis:</b> CUTTER SIDE OVAL BEVEL 7.13"	<b>Výrobci:</b> <a href="#">Klein Tools</a>	<a href="#">Dotaz</a>

### Související klíčová slova pro D22V0S1U2WS-7

Diodes Incorporated D22V0S1U2WS-7.	D22V0S1U2WS-7 distributor	D22V0S1U2WS-7 dodavatel	D22V0S1U2WS-7 Cena
D22V0S1U2WS-7 Stáhnout datasheet.	D22V0S1U2WS-7 Datasheet.	D22V0S1U2WS-7 Stock.	koupit D22V0S1U2WS-7.
Diodes Incorporated D22V0S1U2WS-7.	Diodes Inc D22V0S1U2WS-7.	Pericom Semiconductor D22V0S1U2WS-7.	Zetex Semiconductors (Diodes Incorporated) D22V0S1U2WS-7.